



สหกรณ์ออมทรัพย์ พนักงาน ธนชาติ จำกัด  
THANACHART EMPLOYEE SAVINGS AND CREDIT COOPERATIVES., LTD.

PROMOTION

ประจำปี 2567

เงินกู้



ณ วันที่ 24 กรกฎาคม 2567

# เงินกู้เพื่อการสหะ (กู้ใหม่ หรือ Re-Package)



Program	อัตราดอกเบี้ย						Yr. AVG Rate				Prepayment Fee		
	ปีที่ 1	ปีที่ 2	ปีที่ 3	ปีที่ 4	ปีที่ 5	ปีที่ 6 เป็นต้นไป	3 ปี	4 ปี	5 ปี	6 ปี	ระยะเวลา	อัตรา	คิดจาก
1	MHR + 0.50% 2.35%	MHR + 1.50% 3.35%	MHR + 2.50% 4.35%	MHR + 2.50% 4.35%	MHR + 2.50% 4.35%	MHR + 2.50% 4.35%	3.35%	3.60%	3.75%	3.85%	3 ปี	2.5%	ภาระหนี้
2	MHR + 0.25% 2.10%	MHR + 1.50% 3.35%	MHR + 2.50% 4.35%	MHR + 2.50% 4.35%	MHR + 2.50% 4.35%	MHR + 2.50% 4.35%	3.27%	3.54%	3.70%	3.81%	5 ปี	2.5%	ภาระหนี้
3	MHR + 0.30% 2.15%	MHR + 0.80% 2.65%	MHR + 0.80% 2.65%	MHR + 2.50% 4.35%	MHR + 2.50% 4.35%	MHR + 2.50% 4.35%	2.48%	2.95%	3.23%	3.42%	ปีที่ 1 - 2 ปีที่ 3 - 5	4.0% 2.5%	วงเงินกู้

## สอบถามข้อมูลเพิ่มเติม

โทร. 06 3902 3974

โทร. 06 3902 3785

โทร. 06 3902 3896

โทร. 06 3902 3746

MHR = 1.85 %

# เงินกู้เพื่อการรีไฟแนนซ์ (Refinance)



Program		อัตราดอกเบี้ย						Yr. Avg Rate				Prepayment Fee		
		ปีที่ 1	ปีที่ 2	ปีที่ 3	ปีที่ 4	ปีที่ 5	ปีที่ 6 เป็นต้นไป	3 ปี	4 ปี	5 ปี	6 ปี	ระยะเวลา	อัตรา	คิดจาก
1	ปกติ	MHR + 0.50%	MHR + 1.50%	MHR + 2.50%	MHR + 2.50%	MHR + 2.50%	MHR + 2.50%	3.35%	3.60%	3.75%	3.85%	3 ปี	2.5%	ภาระหนี้
	ลด 0.50%	<u>1.85%</u>	3.35%	4.35%	4.35%	4.35%	4.35%	3.18%	3.48%	3.65%	3.77%			
2	ปกติ	MHR + 0.25%	MHR + 1.50%	MHR + 2.50%	MHR + 2.50%	MHR + 2.50%	MHR + 2.50%	3.27%	3.54%	3.70%	3.81%	5 ปี	2.5%	ภาระหนี้
	ลด 0.50%	<u>1.60%</u>	3.35%	4.35%	4.35%	4.35%	4.35%	3.10%	3.41%	3.60%	3.73%			
3	ปกติ	MHR + 0.30%	MHR + 0.80%	MHR + 0.80%	MHR + 2.50%	MHR + 2.50%	MHR + 2.50%	2.48%	2.95%	3.23%	3.42%	ปีที่ 1-2 ปีที่ 3-5	4.0% 2.5%	วงเงินกู้
	ลด 0.50%	<u>1.65%</u>	2.65%	2.65%	4.35%	4.35%	4.35%	2.32%	2.83%	3.13%	3.33%			

## สอบถามข้อมูลเพิ่มเติม

โทร. 06 3902 3974

โทร. 06 3902 3785

โทร. 06 3902 3896

โทร. 06 3902 3746

# เงินกู้เอนกประสงค์จำนวน (กู้ใหม่ กู้เพิ่ม Re-Package)

Program	อัตราดอกเบี้ย				Yr. Avg Rate			Prepayment Fee		
	ปีที่ 1	ปีที่ 2	ปีที่ 3	ปีที่ 4 เป็นต้นไป	3 ปี	4 ปี	5 ปี	ระยะเวลา	อัตรา	คิดจาก
1 กู้ใหม่ หรือ Repackage	MHR + 2.40% 4.25%	MHR + 3.40% 5.25%	MHR + 3.40% 5.25%	MHR + 3.40% 5.25%	4.92%	5.00%	5.05%	2 ปี	2.0%	ภาระหนี้
2 กู้ใหม่ หรือ Re-Package	MHR + 2.40% 4.25%	MHR + 2.40% 4.25%	MHR + 2.40% 4.25%	MHR + 3.40% 5.25%	4.25%	4.50%	4.65%	5 ปี	2.0%	ภาระหนี้
3 กู้เพิ่ม	MHR + 1.40% 3.25%	MHR + 2.40% 4.25%	MHR + 3.40% 5.25%	MHR + 3.40% 5.25%	4.25%	4.50%	4.65%	2 ปี	2.0%	ภาระหนี้
4 กู้เพิ่ม	MHR + 1.15% 3.00%	MHR + 2.15% 4.00%	MHR + 3.15% 5.00%	MHR + 3.15% 5.00%	4.00%	4.25%	4.40%	2 ปี	2.0%	ภาระหนี้

## สอบถามข้อมูลเพิ่มเติม

โทร. 06 3902 3974

โทร. 06 3902 3785

โทร. 06 3902 3896

โทร. 06 3902 3746

MHR = 1.85 %

# เงินกู้เอนกประสงค์จำนอง (Refinance)

Program		อัตราดอกเบี้ย				Yr. Avg Rate			Prepayment Fee		
		ปีที่ 1	ปีที่ 2	ปีที่ 3	ปีที่ 4 เป็นต้นไป	3 ปี	4 ปี	5 ปี	ระยะเวลา	อัตรา	คิดจาก
1	ปกติ	MHR + 2.40%	MHR + 3.40%	MHR + 3.40%	MHR + 3.40%	4.92%	5.00%	5.05%	2 ปี	2.0%	ภาระหนี้
	ลด 0.50%	<u>3.75%</u>	<u>5.25%</u>	<u>5.25%</u>	<u>5.25%</u>	<u>4.75%</u>	<u>4.88%</u>	<u>4.95%</u>			
2	ปกติ	MHR + 2.40%	MHR + 2.40%	MHR + 2.40%	MHR + 3.40%	4.25%	4.50%	4.65%	5 ปี	2.0%	ภาระหนี้
	ลด 0.50%	<u>3.75%</u>	<u>4.25%</u>	<u>4.25%</u>	<u>5.25%</u>	<u>4.08%</u>	<u>4.38%</u>	<u>4.55%</u>			

## สอบถามข้อมูลเพิ่มเติม

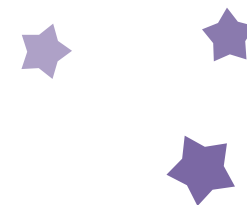
โทร. 06 3902 3974

โทร. 06 3902 3785

โทร. 06 3902 3896

โทร. 06 3902 3746

# เงินกู้สามัญ



Program	วงเงินกู้ (ใช้ฐานหุ้นปัจจุบัน)	อัตราดอกเบี้ย			Yr. Avg Rate			Prepayment Fee		
		ปีที่ 1	ปีที่ 2	ปีที่ 3 เป็นต้นไป	3 ปี	4 ปี	5 ปี	ระยะเวลา	อัตรา	คิดจาก
1	ไม่เกินทุนเรือนหุ้น	MRR + 2.65% 5.65%	MRR + 2.65% 5.65%	MRR + 2.65% 5.65%	5.65%	5.65%	5.65%	1 ปี (กู้ขั้นต่ำ 1 ปี)	1.0%	ภาระหนี้
2	100% ของทุนเรือนหุ้น หรือ ตั้งแต่ 500,000 บาทขึ้นไป	เดือนที่ 1-6 = 0% เดือนที่ 7-12 MRR + 2.65% 2.83%	MRR + 2.65% 5.65%	MRR + 2.65% 5.65%	4.71%	4.94%	5.09%	2 ปี (กู้ขั้นต่ำ 2 ปี)	3.0%	ภาระหนี้
3	ตั้งแต่ 500,000 บาทขึ้นไป	MRR + 1.15% 4.15%	MRR + 1.15% 4.15%	MRR + 1.15% 4.15%	4.15%	4.15%	4.15%	5 ปี (กู้ขั้นต่ำ 5 ปี)	3.0%	ภาระหนี้
4	ตั้งแต่ 800,000 บาทขึ้นไป	MRR + 0.14% 3.14%	MRR + 0.14% 3.14%	MRR + 0.14% 3.14%	3.14%	3.14%	3.14%	6 เดือน (กู้ขั้นต่ำ 6 เดือน)	1.0%	วงเงินกู้

## สอบถามข้อมูลเพิ่มเติม

โทร. 06 3902 3974

โทร. 06 3902 3785

โทร. 06 3902 3896

โทร. 06 3902 3746

MRR = 3.00 %

# เงินกู้เอนกประสงค์จํานํา

อายุสมาชิกภาพ	วงเงินสูงสุด	งวดผ่อนชำระ	อัตราดอกเบี้ย	ประกันชีวิต 2 ปี ค่าเบี้ยรวมในวงเงินกู้
น้อยกว่า 4 ปี	2 เท่า	สูงสุด 5 ปี	MRR + 4.65%	ทุนประกัน 100,000 บาท : ค่าเบี้ย 200 บาท/ปี
ตั้งแต่ 4 ปี ขึ้นไป		สูงสุด 7 ปี	7.65%	ทุนประกัน = วงเงินกู้ - ทุนเรือนหุ้นที่ใช้คํ่าประกัน
หมายเหตุ	1.กำหนด Prepayment Fee 1 ปี กรณีชำระหนี้ทั้งหมด คิดอัตรา 1.0% ของภาระหนี้ 2.กรณีชำระหนี้บางส่วน เฉพาะส่วนที่เกินกว่าสามเท่าของค่างวดคิดค่าธรรมเนียมตามอัตราที่กำหนด 3.กำหนดค่าธรรมเนียมขั้นต่ำทุกกรณี 100 บาท			

## สอบถามข้อมูลเพิ่มเติม

โทร. 06 3902 3974

โทร. 06 3902 3785

โทร. 06 3902 3896

โทร. 06 3902 3746

# เงินกู้เพื่อเหตุผลเงิน

(บัตรเครดิตเงินสดสหกรณ์)

รายละเอียด			
วงเงินกู้	สูงสุด <b>100,000 บาท</b> หลักประกันไม่น้อยกว่า 50%		
วงเงินกู้ส่วนเพิ่ม	ตามมูลค่าหลักประกัน (ทุนเรือนหุ้น/บัญชีเงินฝาก) 100%		
Program	<u>Program 1</u>	<u>Program 2</u>	<u>Program 3</u>
หลักประกัน	ตั้งแต่ <b>50%</b> แต่ < <b>70%</b>	ตั้งแต่ <b>70%</b> แต่ < <b>100%</b>	<b>100%</b>
อัตราดอกเบี้ย	MRR + 4.15% <b>7.15%</b>	MRR + 3.15% <b>6.15%</b>	MRR + 2.15% <b>5.15%</b>
การผ่อนชำระ	<b>1.5% ของภาระหนี้</b> (แต่ไม่ต่ำกว่า 500 บาท)		
ค่าธรรมเนียมการกู้	Front End Fee 300 บาท, การเปลี่ยนวงเงินกู้ 100 บาท/ครั้ง, เบิกเงินกู้ที่สหกรณ์ 300 บาท/ครั้ง		

## สอบถามข้อมูลเพิ่มเติม

โทร. 06 3902 3974

โทร. 06 3902 3785

โทร. 06 3902 3896

โทร. 06 3902 3746

MRR = 3.00 %



# เงินกู้เงินฝาก

Program	วงเงินกู้	อัตราดอกเบี้ย	Prepayment Fee		
			ระยะเวลา	อัตรา	คิดจาก
1	ต่ำกว่า 50,000 บาท	MRR + 2.15% <b>5.15%</b>	1 ปี (กู้ขั้นต่ำ 1 ปี)	1.00%	ภาระหนี้
2	ตั้งแต่ 50,000 บาท แต่น้อยกว่า 500,000 บาท	MRR + 1.65% <b>4.65%</b>	1 ปี (กู้ขั้นต่ำ 1 ปี)	1.00%	ภาระหนี้
3	ตั้งแต่ 500,000 บาท แต่น้อยกว่า 800,000 บาท	MRR + 0.90% <b>3.90%</b>	6 เดือน (กู้ขั้นต่ำ 6 ปี)	1.00%	วงเงินกู้
4	ตั้งแต่ 800,000 บาทขึ้นไป	MRR + 0.14% <b>3.14%</b>	6 เดือน (กู้ขั้นต่ำ 6 เดือน)	1.00%	วงเงินกู้

## สอบถามข้อมูลเพิ่มเติม

โทร. 06 3902 3974

โทร. 06 3902 3785

โทร. 06 3902 3896

โทร. 06 3902 3746

# เงินกู้เพื่อการรักษาพยาบาลและพัฒนาครอบครัว และเงินกู้เพื่อการศึกษา



ประเภทเงินกู้	คุณสมบัติ	วงเงินกู้	งวดผ่อนชำระ	อัตราดอกเบี้ย	Prepayment Fee	หลักประกัน
เพื่อการรักษาพยาบาล และ พัฒนาครอบครัว	เป็นสมาชิกสหกรณ์	ไม่เกิน <b>100,000</b> บาท	สูงสุด 2 - 5 ปี	MRR + 1.15%	ไม่กำหนด	วงเงินไม่เกิน <b>100,000</b> บาท ไม่ต้องมีหลักประกัน
		สูงสุด <b>300,000</b> บาท	ตั้งแต่ 2 - 8 ปี			วงเงินสูงสุด <b>300,000</b> บาท <u>ทางเลือกที่ 1</u> สมาชิกค้ำประกัน หรือ บุคคลภายนอกค้ำประกัน + (หุ้นและหรือเงินฝาก 10%) <u>ทางเลือกที่ 2</u> ใช้หุ้นหรือเงินฝากค้ำประกัน 20% ของวงเงินกู้
เพื่อการศึกษา	อายุสมาชิกภาพ ไม่ต่ำกว่า 1 ปี	ไม่เกิน <b>100,000</b> บาท	สูงสุด 2 - 5 ปี	<b>4.15%</b>	ไม่กำหนด	วงเงินสูงสุด <b>300,000</b> บาท <u>ทางเลือกที่ 1</u> สมาชิกค้ำประกัน หรือ บุคคลภายนอกค้ำประกัน + (หุ้นและหรือเงินฝาก 10%) <u>ทางเลือกที่ 2</u> ใช้หุ้นหรือเงินฝากค้ำประกัน 20% ของวงเงินกู้
		สูงสุด <b>300,000</b> บาท	ตั้งแต่ 2 - 8 ปี			

## เพื่อการรักษาพยาบาลและพัฒนาครอบครัว

ครอบครัว	หมายถึง สมาชิก บิดา หรือมารดา หรือบุตรโดยชอบด้วยกฎหมาย หรือคู่สมรสของสมาชิก รวมทั้งบิดามารดาของคู่สมรส
การรักษาพยาบาล	หมายถึง การรักษาพยาบาลทุกชนิด, ตลอดจนอุปกรณ์ที่เกี่ยวข้องกับการลดความผิดปกติของอวัยวะต่าง ๆ ที่จำเป็นต่อการดำเนินชีวิต, กระบวนการรักษาอื่น เนื่องจากการตั้งครรภ์ ให้รวมถึงการทำประกันชีวิต, ประกันสุขภาพและประกันอุบัติเหตุ และอื่น ๆ ตามที่คณะกรรมการเงินกู้กำหนด
การศึกษาและหรือการอบรม	หมายถึง การศึกษาในหลักสูตรต่าง ๆ, การฝึกการอบรม, การฝึกวิชาชีพ, การฝึกกีฬา, หรือการใด ๆ ที่ก่อให้เกิดทักษะหรือความรู้ โดยมีกำหนดระยะเวลาที่แน่นอน ในการศึกษาอบรม ดังกล่าวข้างต้น

## เพื่อการศึกษา

หลักสูตรของสถาบันการศึกษา หมายถึง การศึกษาตั้งแต่ระดับปริญญาตรีขึ้นไป โดยไม่จำกัดหลักสูตรและสถาบันการศึกษา ทั้งนี้เฉพาะสถาบันการศึกษาที่เปิดสอนภายในประเทศเท่านั้น

- หมายเหตุ**
- ใบเสร็จรับเงินที่สมาชิกผู้กู้จะนำมาเบิกเงินกู้ ต้องมีระยะเวลาไม่เกิน 2 เดือน นับจากวันที่ระบุใบเสร็จรับเงิน จนถึงวันที่สมาชิกแจ้งขอเบิกใช้เงินกู้จากสหกรณ์
  - การพิจารณาอนุมัติเงินกู้เป็นไปตามระเบียบที่สหกรณ์กำหนด

## สอบถามข้อมูลเพิ่มเติม

โทร. 06 3902 3896, 06 3902 3746, 06 3902 3974, 06 3902 3785, 06 3902 3896, 06 3902 3746

MRR = 3.00 %